

CIRCULAIR HOUT

TERUG BRENGEN IN DE KETEN;

EEN DUURZAME KEUZE

WEBO


BRBS Recycling
UITVINDERS IN DE TIMMERINDUSTRIE

WIE ZIJN WIJ?

WEBO

- 90 medewerkers
- 3 productie locaties in Rijssen
- Familiebedrijf dat wil groeien

- Houten kozijnen, ramen & deuren
- HSB-elementen
- Complete gevel sluitende elementen (Steigerloos®)



**KAN HOUT EEN 2^E KANS KRIJGEN IN HERGEBRUIK
OF ANDERE DUURZAME PRODUCTEN?**



DRIE CATEGORIEËN AFVALHOUT

A-HOUT

B-HOUT

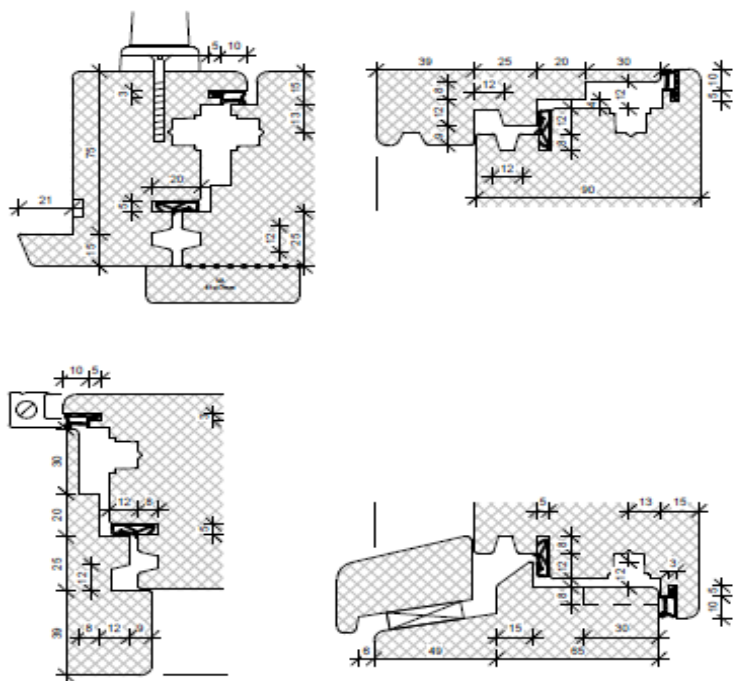
C-HOUT



CIRCULAIR HOUT IS GOUD WAARD

HERGEBRUIK VAN MATERIALEN

2^E KANS VOOR OUD HOUT

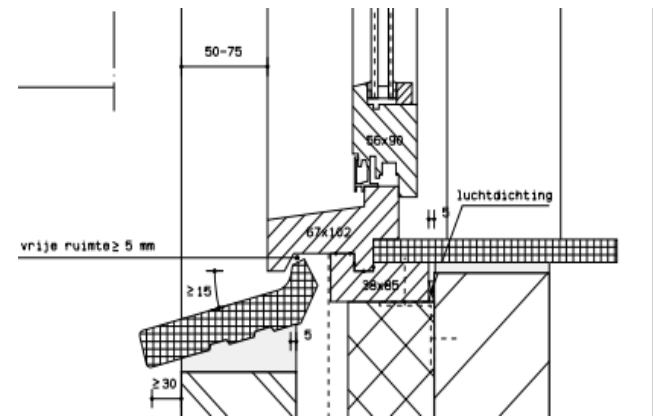


WEGEN IN DE TIMMERINDUSTRIE
 VERVOLGDE TOEGANGEN VOOR DE TOEGANG
 VERVOLGDE TOEGANGEN VOOR DE TOEGANG

FASE
 VOORWERK
 VOORLOPFIG
 DEFINITIEF

DA TUM
 1-03-2017
 rev 01

GEDE VENS
 PROJECT WEBO dekkend hout details
 ONDERDEEL ANVOEPAST - Opbechtstukken in een 90mm dik
 BATCH



ELEMENTEN GESLOOPT

DRAAIENDE DELEN 38 OF 54 MM DIK

HUIDIGE EISEN MET HR++ OF TRIPLE DIKTES VAN 68 OF 90 MM

ALS JE DOET WAT

JE ALTIJD DEED

KRIJG JE WAT JE

ALTIJD KREEG

RECYCLEN MASSIEF HARDHOUTEN DEUREN



B-HOUT

CIRCULAIR PROCES WEBO



DROOG OPSLAAN



HOUTVOCHT METEN



SCANNEN HOUT OP METAAL



HAAKS AFKORTEN VAN DE DELEN



OPDELEN VAN DE PLANKEN



LAMELLEN SCHOONSCHAVEN



OPTIMALISEREN



NIEUWE CIRCULAIRE KOZIJNEN

DISCUSSIE



GROEIT DUURZAAM HOUT IN ZIJN LEVENSCYCLUS

VAN CONSUMEREN TOT HET TOT AFVAL WORDT VERBRAND?

“ Ja, houten kozijnen gebruiken is goed voor het milieu

GEPLAATST OP DINSDAG 26 APRIL 2016

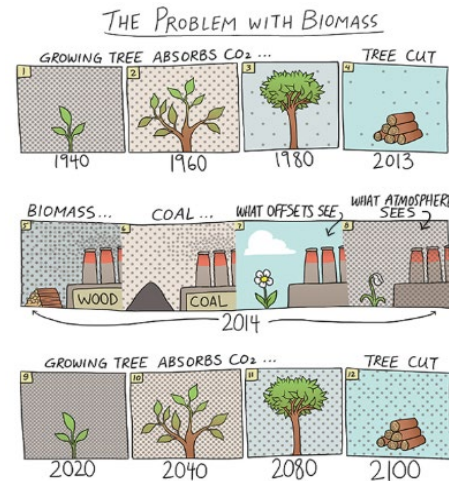
Over het effect van houtgebruik (zoals in kozijnen) op het milieu bestaan veel verschillende verhalen, waardoor het voor een leek moeilijk wordt om te kiezen voor dit meest duurzame materiaal. Ik ga je uitleggen wat de milieupact van hout is en waarom het zoveel beter scoort dan veel andere materialen.

Hout is CO2-neutraal

Het milieukarakter van bouwproducten speelt een steeds grotere rol. Eén van de milieuaspecten waar op gelet wordt is de uitstoot van CO2. Dit is het broeikasgas waardoor de aarde opwarmt en wat vrijkomt bij energieopwekking en het verkrijgen van grondstoffen, dat nodig is voor het maken van - in dit geval - kozijnen.

“ Het bouw materiaal hout is CO2. neutraal en indien het ook nog als brandstof wordt gebruikt, draagt het gebruik ervan juist positief bij aan het verminderen van CO2. in de lucht.

Hoe zit het dan precies? Tijdens zijn groei haalt een boom CO2. uit de lucht en bouwt zijn hout ermee op. Zolang de CO2. in het hout zit (als onderdeel van de boom, of als toegepast hout) is het aan de atmosfeer onttrokken. Dit is tijdelijk. Pas als het hout verrot



Door:
René Klaassen

René Klaassen werkt sinds 1993 bij SHR waar hij onderzoek doet aan houtsoorten herkenning en hun toepassingsmogelijkheden, houtaantasting (op en onder de waterlijn). Verder coördineert hij het schadeonderzoek en brengt de milieubelasting van houten producten in kaart waardoor milieuvordelen van hout als bouw materiaal ten opzichte van andere materialen objectief in kaart kunnen worden gebracht. Hij studeerde aan de Rijksuniversiteit in Utrecht en promoveerde aan de Rijksuniversiteit in Leiden.

Categorie(ën):
Grondstof



WAT HEEFT WEBO TE BIEDEN?

- BEOORDELING HOUT, ADVIES VOOR HERGEBRUIK “**JUISTE HOUT OP DE JUISTE PLAATS**”
- BRUTTO-NETTO BEREKENINGEN
- HOUTSOORT INVENTARISATIE
- REINIGEN VAN OUD HOUT, VERWIJDEREN VAN GLAS, HANG & SLUITWERK
- SCANNEN HOUT OP METAALDELEN
- IN JUISTE DIMENSIE BRENGEN VAN LAMELLEN VOOR OPTIMALISATIE
- ONTZORGEN VAN VINGERLAS- EN LAMINEERPROCES
- ONDER COC-DUURZAAMHEIDSCERTIFICAAT PEFC BRENGEN
- OPNIEUW PRODUCEREN VAN HOOGWAARDIGE HOUTEN CIRCULAIR KOZIJNEN EN DEUREN