

Presentatie Recyclingsymposium



RMN in vogelvlucht

- Opgericht in 2000
- Gemeenschappelijke regeling 5 gemeenten
- 100.000 huishoudens, 226.000 inwoners
- 139 fte, workload voor 150 Fte
- Omzet € 17.000.000
- Huishoudelijk afval 120.670 ton



RMN samenwerking

- Gemeenten voeren zelfstandig beleid
- Van, voor en met gemeenten
- Meer in gemeenschappelijkheid te realiseren
- Regionaal afvalbeleidsplan
- Over eigen grens (belang) heen kijken



Grof huishoudelijk afval RMN

- 5 afvalbrenngstations
 - 34.600 ton grof huishoudelijk afval
 - 29.543 ton direct gescheiden (85%)
 - 4.895 ton nagescheiden
-
- Hierdoor ontstaat resultaat van 99,5%
 - Totale kosten per ton € 70,--

Grof huishoudelijk afval

- Landelijk afvalbeheerplan (LAP)
- Activiteitenbesluit
- Aansluiting Europese Kaderrichtlijn
- Aansluiting VANG

Activiteitenbesluit

- Adequaate voorzieningenniveau
- Aparte containers of ruimten 18 stromen
- Duurzame verwerking
- Nascheiding is toegestaan

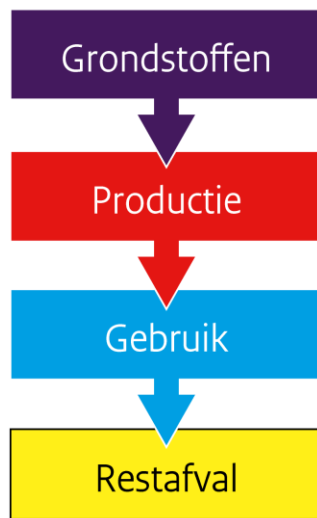
VANG (van afval naar grondstof)

- Verduurzamen aan de voorkant
- Verbeteren afvalscheiding
- Richten op circulaire economie

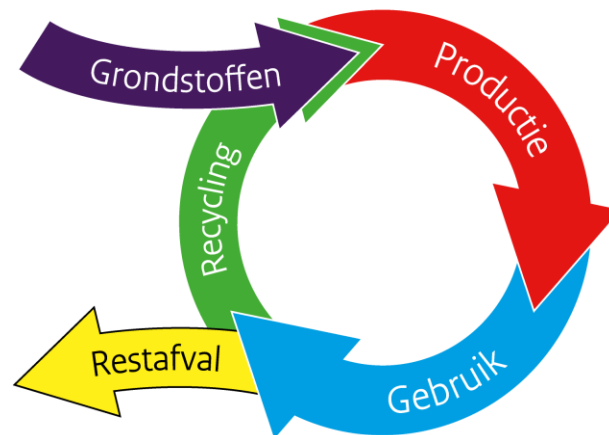
Ambities VANG

- Wegnemen belemmeringen
- Halveren aanbod restafval in 10 jaar
- Scheiden afval 60-65%, 75% in 2020
- Einddoel 100%
- Benutten economische kansen

Lineaire economie



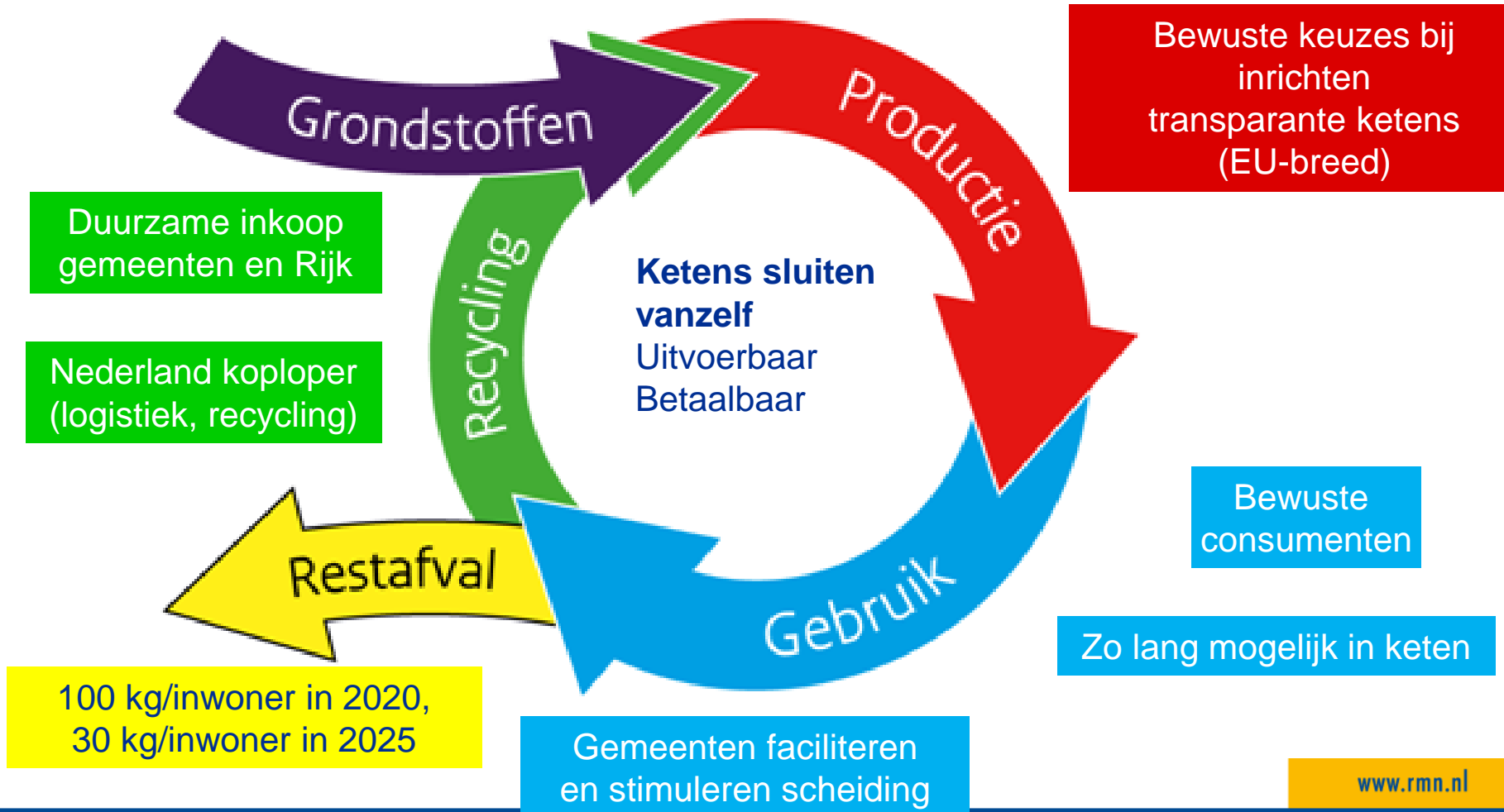
Keteneconomie met recycling



Circulaire economie



Publiek kader



De vervuiler betaalt

- Consument en producent
- Ketens beoordelen rendabel ja/nee
- Maatschappij ontlasten
- Indien noodzakelijk prikkel bij productie
- Duurzaam inkoopbeleid



Aan de slag voor gemeenten

- NVRD, RWS en VNG ontwikkelen een uitvoeringsprogramma
- Gericht op het ondersteunen van gemeenten en uitvoerende bedrijven om tot meer afvalscheiding en recycling te komen dmv:
 - Actieve kennisontwikkeling en -deling
 - Accountmanagement
 - Benchmarking
 - Online en offline kennisplatforms
 - Handreikingen
 - Financiële support voor projecten
 - ...en nog veel meer!
- Begin 2015 van start!

Bedankt voor uw aandacht

